

대구지역사회서비스 이용자 에티켓

1

카드 본인소지

바우처 카드는 반드시 이용자 또는 이용자 가족이 소지하셔야 합니다.

(카드 미소지의 경우 서비스는 불가합니다!)

2

본인부담금 납부

• 서비스 이용 전 본인부담금을 납부하셔야 합니다.

(제공기관에 대납 요구 불가!)

• 2개월간 본인부담금 미납 또는 바우처 결제 내역이 없으면 서비스 **이용자격이 상실** 될 수 있어요!

3

부정사용 불가

타인에게 이용 건을 매매·양도하거나 제공기관 및 제공인력과 담합은 안됩니다.

4

통지의 의무

• 이사, 입원, 소득 변화 등 **이용자격에 변화**가 발생하면 즉시 제공기관에 알려주세요!

• **서비스 변경은 1일 전 / 계약해지는 최소 7일전** 제공기관에 알려주세요!

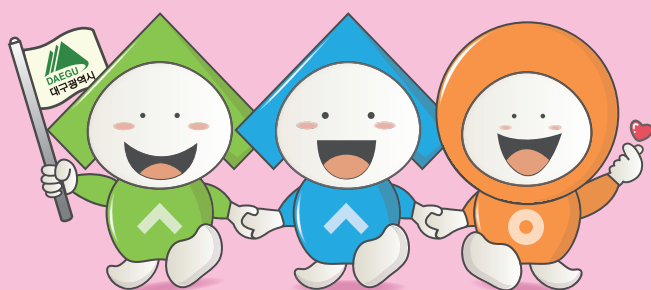
5

직접서명

서비스 이용 후 **본인 및 보호자가 직접 서명**하셔야 해요!

지역사회서비스(바우처)선생님은 해당분야의 전문가로
나의 행복한 삶을 지원하는 감사한 분입니다.

서로를 존중하고 신뢰하면 더 좋은 서비스를
주고 받을 수 있습니다.



대구광역시
DAEGU METROPOLITAN CITY



대구시사회서비스원
Daegu Metropolitan City Public Agency for Social Service

대구지역사회서비스지원단